



ООО «Региональный кадастровый центр»

275-21.18.03-ППиМТ.ПЗ

Заказчик: ООО «ОренбургДорПроект»

**Документация по планировке территории: Реконструкция автомобильной
дороги Каменноозёрное - Медногорск на участке км 85 - Новогафарово (с
реконструкцией моста через суходол на км 87+600) в Саракташском районе
Оренбургской области**

Том 3

**Раздел 7. «Чертежи материалов по обоснованию проекта межевания
территории»**

Директор

И. М. Новичков

Инженер-проектировщик

И. И. Файзуллин

г. Оренбург, 2021 г.

СОСТАВ ДОКУМЕНТАЦИИ ПО ПЛАНИРОВКЕ ТЕРРИТОРИИ:

ОСНОВНАЯ ЧАСТЬ ПРОЕКТА ПЛАНИРОВКИ ТЕРРИТОРИИ

Раздел 1. «Проект планировки территории. Графическая часть».

№ п/п	Наименование	Масштаб	Листов
1	Чертеж красных линий.	M1:2000	15
2	Чертеж границ зон планируемого размещения линейных объектов.	M1:2000	15
3	Чертеж границ зон планируемого размещения линейных объектов, подлежащих реконструкции в связи с изменением их местоположения.	M1:2000	-

Раздел 2. «Положение о размещении линейных объектов».

МАТЕРИАЛЫ ПО ОБОСНОВАНИЮ ПРОЕКТА ПЛАНИРОВКИ ТЕРРИТОРИИ

Раздел 3. «Материалы по обоснованию проекта планировки территории. Графическая часть»

№ п/п	Наименование	Масштаб	Листов
1	Схема расположения элементов планировочной структуры (территорий, занятых линейными объектами и (или) предназначенных для размещения линейных объектов).	M1:20000	1
2	Схема использования территории в период подготовки проекта планировки территории.	M1:2000	15
3	Схема организации улично-дорожной сети и движения транспорта.	M1:2000	15
4	Схема вертикальной планировки территории, инженерной подготовки и инженерной защиты территории.	M1:2000	15
5	Схема границ территорий объектов культурного наследия.	M1:2000	-
6	Схема границ зон с особыми условиями использования территорий, особо охраняемых природных территорий, лесничеств. Схема границ территорий, подверженных риску возникновения чрезвычайных ситуаций природного и техногенного характера.	M1:2000	15
7	Схема границ территорий, подверженных риску возникновения чрезвычайных ситуаций природного и техногенного характера (пожар, взрыв,	M1:2000	-

	химическое, радиоактивное заражение, затопление, подтопление, оползень, карсты, эрозия и т.д.).		
8	Схема конструктивных и планировочных решений.	M1:2000	15

Раздел 4. «Материалы по обоснованию проекта планировки территории. Пояснительная записка».

ОСНОВНАЯ ЧАСТЬ ПРОЕКТА МЕЖЕВАНИЯ ТЕРРИТОРИИ

Раздел 5. «Текстовая часть проекта межевания территории». Раздел 6. «Чертежи межевания территории».

<i>№ п/п</i>	<i>Наименование</i>	<i>Масштаб</i>	<i>Листов</i>
1	Чертеж межевания территории.	M1:2000	15

Раздел 5а. «Текстовая часть схемы размещения земельных участков временного занятия». Раздел 6а. «Схема размещения земельных участков временного занятия».

<i>№ п/п</i>	<i>Наименование</i>	<i>Масштаб</i>	<i>Листов</i>
1	Схема размещения земельных участков временного занятия.	M1:2000	15

МАТЕРИАЛЫ ПО ОБОСНОВАНИЮ ПРОЕКТА МЕЖЕВАНИЯ ТЕРРИТОРИИ

Раздел 7. «Материалы по обоснованию проекта межевания территории».

<i>№ п/п</i>	<i>Наименование</i>	<i>Масштаб</i>	<i>Листов</i>
1	Чертеж материалов по обоснованию проекта межевания территории.	M1:2000	15

СОДЕРЖАНИЕ

РАЗДЕЛ 7. «ТЕКСТОВАЯ ЧАСТЬ ПРОЕКТА МЕЖЕВАНИЯ ТЕРРИТОРИИ»

1. Обоснование определения местоположения границ образуемого земельного участка с учетом соблюдения требований к образуемым земельным участкам, в том числе требований к предельным (минимальным и (или) максимальным) размерам земельных участков.....	4
2. Обоснование способа образования земельного участка.....	4
3. Обоснование определения размеров образуемого земельного участка	4
4. Обоснование определения границ публичного сервитута, подлежащего установлению в соответствии с законодательством Российской Федерации	5

РАЗДЕЛ 7. «ЧЕРТЕЖИ МАТЕРИАЛОВ ПО ОБОСНОВАНИЮ ПРОЕКТА МЕЖЕВАНИЯ ТЕРРИТОРИИ»

1. Чертежи материалов по обоснованию проекта межевания территории».

1. Обоснование определения местоположения границ образуемого земельного участка с учетом соблюдения требований к образуемым земельным участкам, в том числе требований к предельным (минимальным и (или) максимальным) размерам земельных участков

Начало проектируемого участка ПК 0+00 км 84+855 автомобильной дороги Каменноозёрное – Медногорск соответствует началу кривой в плане

Конец Проектируемого участка ПК 113+34 км 96+502 автомобильной дороги Каменноозёрное – Медногорск соответствует концу кривой в плане.

Общая протяженность участка строительства путепровода составит 11,634 км.

На всем протяжении проектная трасса максимально совмещена с существующей осью автодороги.

Рассматривались варианты спрямления трассы ВУ5 от R=150м до R=600м. По причине прохождения трассы в пойме реки Сакмары и необходимостью вырубki древостоя на большой площади при устройстве спрямления выбран радиус 150м с сохранением трассы на существующем земляном полотне.

Согласно п. 5.1 таблице 5.1 СП 34.13330.2020 при разработке проектов реконструкции автомобильных дорог III категории допускается сохранение элементов плана если они соответствуют расчетной скорости IV категории и при наличии вдоль трассы автомобильных дорог лесных массивов допускается принимать расчетные скорости, установленные для трудных участков пересеченной местности.

План трассы запроектирован в соответствии с нормами СП 34.13330.2020 «Автомобильные дороги. Актуализированная редакция СНиП 2.05.02-85*».

2. Обоснование способа образования земельного участка

Для постоянного отвода на землях неразграниченной собственности используется образование из земель. При наложении отвода на земельные участки, стоящие на учете применяется изъятие для государственных или муниципальных нужд.

Для временного отвода на землях неразграниченной собственности также используется образование из земель. При наложении отвода на земельные участки, стоящие на учете образуются части земельных участков на период строительства.

3. Обоснование определения размеров образуемого земельного участка

Размеры земельных участков, отводимых в постоянное пользование, определены с учетом Постановления правительства РФ от 02.09.2009 №717 О нормах от-

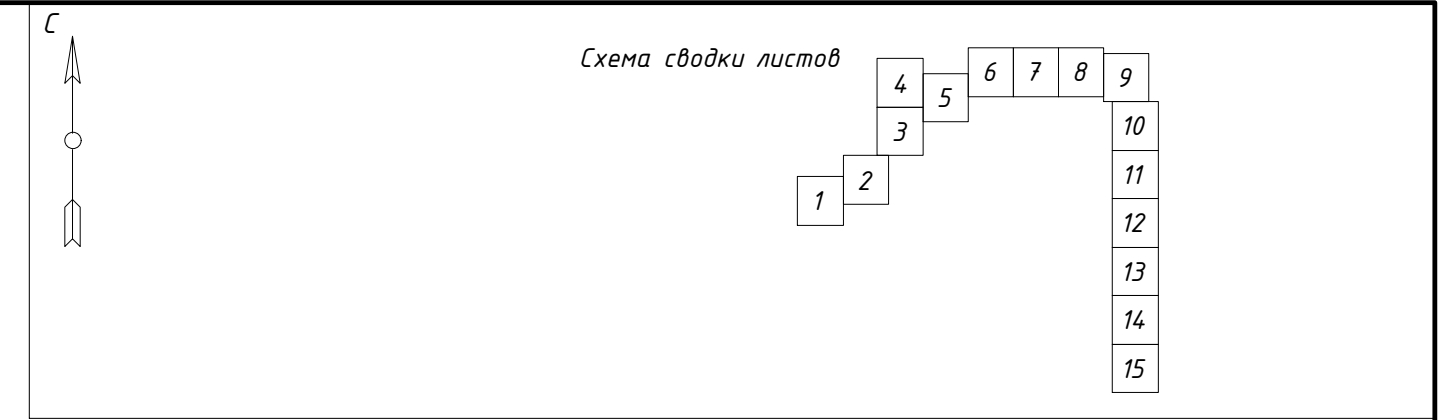
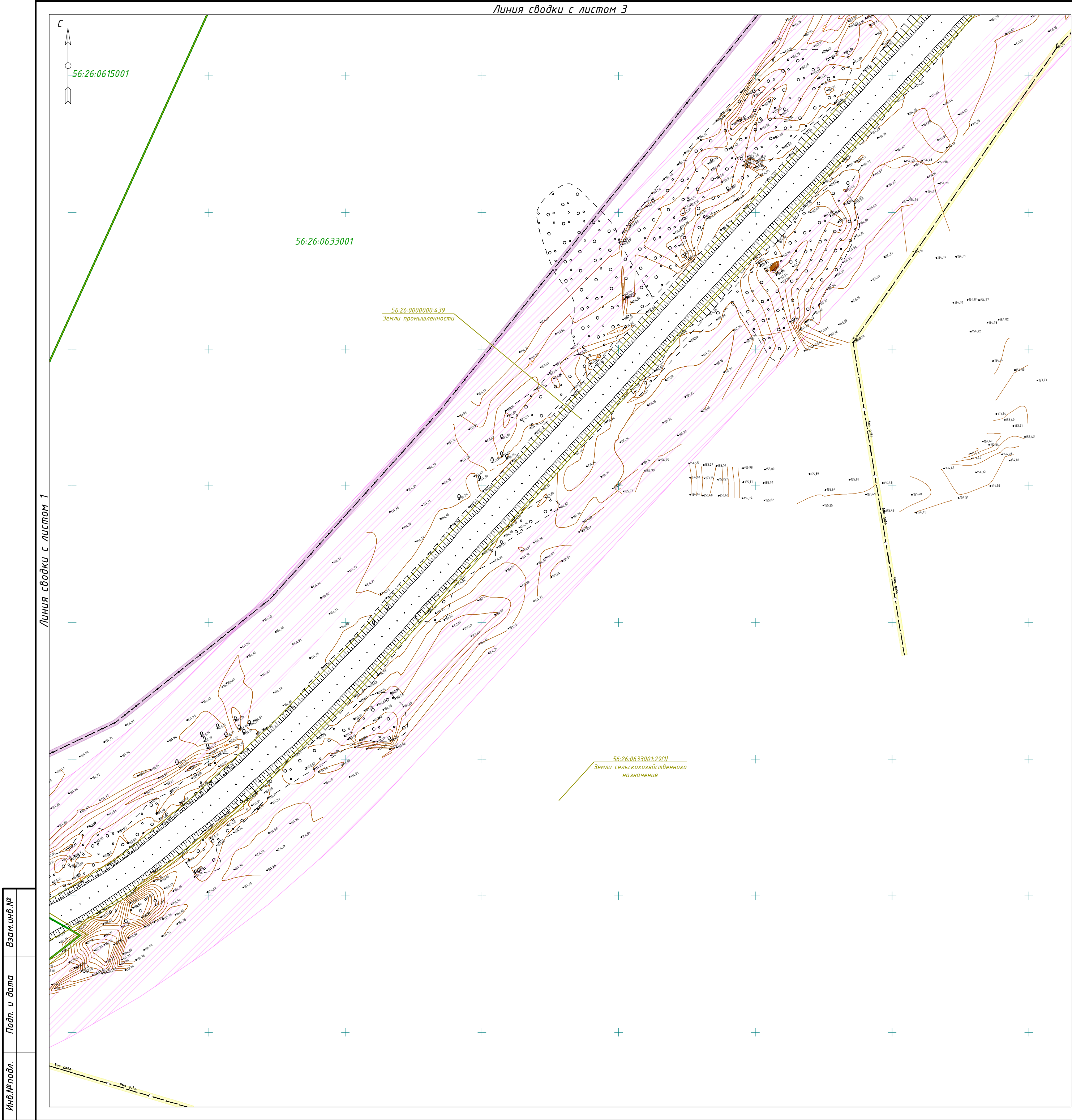
вода земель для размещения автомобильных дорог и (или) объектов дорожного сервиса с изменениями и дополнениями от 11.03.2011 и СП 42.13330.2016 п.11.5.

Ширина полосы постоянного отвода варьируется:

- на основной дороге от 50 м до 65 км, с учетом поперечного профиля автомобильной дороги.

4. Обоснование определения границ публичного сервитута, подлежащего установлению в соответствии с законодательством Российской Федерации

Проектом не предлагаются к образованию публичные сервитуты.

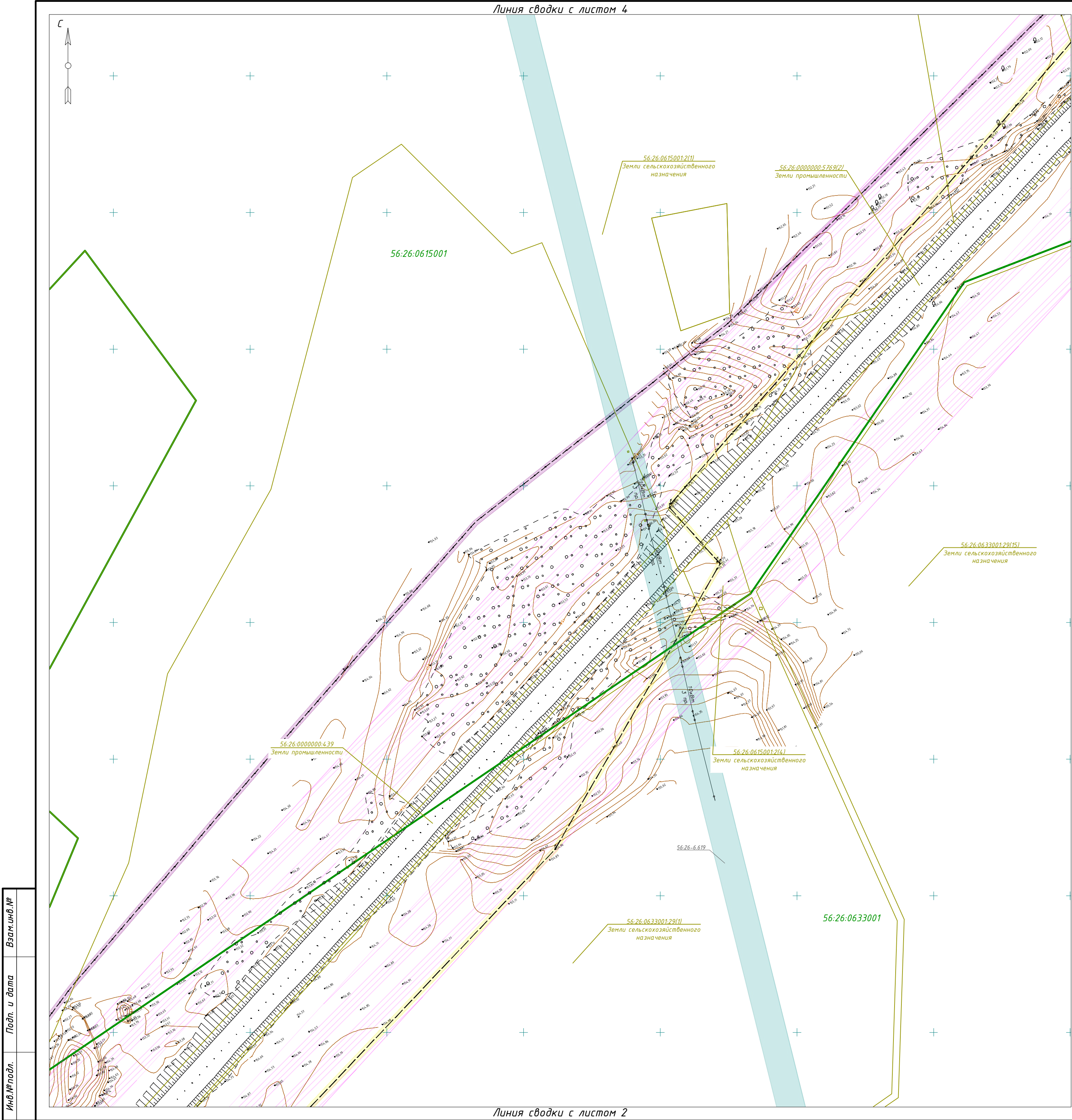


Примечания:
В границах территории, в отношении которой осуществляется подготовка проекта планировки отсутствуют:

- границы зон существующих охраняемых и режимных объектов;
- границы зон санитарной охраны источников водоснабжения;
- границы прибрежных защитных полос;
- границы зон охраны объектов культурного наследия (памятников истории и культуры) федерального, регионального и местного значения;
- границы санитарно-защитных зон существующих промышленных объектов и производств и (или) их комплексов;
- границы площадей залегания полезных ископаемых;
- границы охранных зон стационарных пунктов наблюдений за состоянием окружающей среды, ее загрязнением;
- границы приаэродромной территории;
- границы охранных зон железных дорог;
- границы санитарных разрывов, установленных от существующих железнодорожных линий и автодорог, а также объектов энергетики;
- границы иных зон с особыми условиями использования территорий в границах подготовки проекта планировки территории, устанавливаемых в соответствии с законодательством Российской Федерации.

Условные обозначения	
	- граница кадастрового квартала согласно сведений ЕГРН от 08.10.2021г.
	- номер кадастрового квартала согласно сведений ЕГРН от 08.10.2021г.
	- граница земельного участка согласно сведений ЕГРН от 08.10.2021г.
	- кадастровый номер земельного участка согласно сведений ЕГРН от 08.10.2021г.
	- охранный зона ЛЭП 1-10 кВ
	- охранный зона газопровода
	- охранный зона кабеля связи
	- придорожная полоса существующей дороги
	- номер утвержденной в установленном порядке границы зон с особыми условиями использования территории/размер утвержденной в установленном порядке границы зон с особыми условиями использования территории
	- устанавливаемая придорожная полоса (III кат - 50 м)
	- граница лесного квартала
	- граница лесотаксационного выдела
	- граница сельского поселения
	- граница населенного пункта

							275-21.18.03-ППиМТ
							Реконструкция автомобильной дороги Каменноозёрное - Медногорск на участке км 85 - Новогафарово (с реконструкцией моста через суходол на км 87+600) в Сараташском районе Оренбургской области
Изм.	Кол. уч.	Лист	№ док.	Подп.	Дата		
Проверил	Пугарев				10.21	Документация по планировке территории. Материалы по обоснованию проекта межевания. Графическая часть	Стадия П
Разработал	Файзуллин				10.21	Чертеж материалов по обоснованию проекта межевания территории	Лист 2
						М1:2000	Листов 15
							ООО "Региональный кадастровый центр"



С

С

Схема сводки листов

4	5	6	7	8	9
3					10
1	2				11
					12
					13
					14
					15

Линия сводки с листом 5

Примечания:
В границах территории, в отношении которой осуществляется подготовка проекта планировки отсутствуют:
- границы зон существующих охраняемых и режимных объектов;
- границы зон санитарной охраны источников водоснабжения;
- границы прибрежных защитных полос;
- границы зон охраны объектов культурного наследия (памятников истории и культуры) федерального, регионального и местного значения;
- границы санитарно-защитных зон существующих промышленных объектов и производств и (или) их комплексов;
- границы площадей залегания полезных ископаемых;
- границы охранных зон стационарных пунктов наблюдений за состоянием окружающей среды, ее загрязнением;
- границы приаэродромной территории;
- границы охранных зон железных дорог;
- границы санитарных разрывов, установленных от существующих железнодорожных линий и автодорог, а также объектов энергетики;
- границы иных зон с особыми условиями использования территорий в границах подготовки проекта планировки территории, устанавливаемых в соответствии с законодательством Российской Федерации.

Условные обозначения

	- граница кадастрового квартала согласно сведений ЕГРН от 08.10.2021г.
	- номер кадастрового квартала согласно сведений ЕГРН от 08.10.2021г.
	- граница земельного участка согласно сведений ЕГРН от 08.10.2021г.
	- кадастровый номер земельного участка согласно сведений ЕГРН от 08.10.2021г.
	- охранный зона ЛЭП 1-10 кВ
	- охранный зона газопровода
	- охранный зона кабеля связи
	- придорожная полоса существующей дороги
	- номер утвержденной в установленном порядке границы зон с особыми условиями использования территории/размер утвержденной в установленном порядке границы зон с особыми условиями использования территории
	- устанавливаемая придорожная полоса (III кат - 50 м)
	- граница лесного квартала
	- граница лесотаксационного выдела
	- граница сельского поселения
	- граница населенного пункта

							275-21.18.03-ППиМТ		
							Реконструкция автомобильной дороги Каменноозёрное - Медногорск на участке км 85 - Новогафарово (с реконструкцией моста через суходол на км 87+600) в Саракташском районе Оренбургской области		
Изм.	Кол. уч.	Лист	№ док.	Подп.	Дата				
Проверил	Пугарев				10.21	Документация по планировке территории. Материалы по обоснованию проекта межевания. Графическая часть	Стадия	Лист	Листов
							П	3	15
Разработал	Файзуллин				10.21	Чертеж материалов по обоснованию проекта межевания территории	ООО "Региональный кадастровый центр"		
							М1:2000		

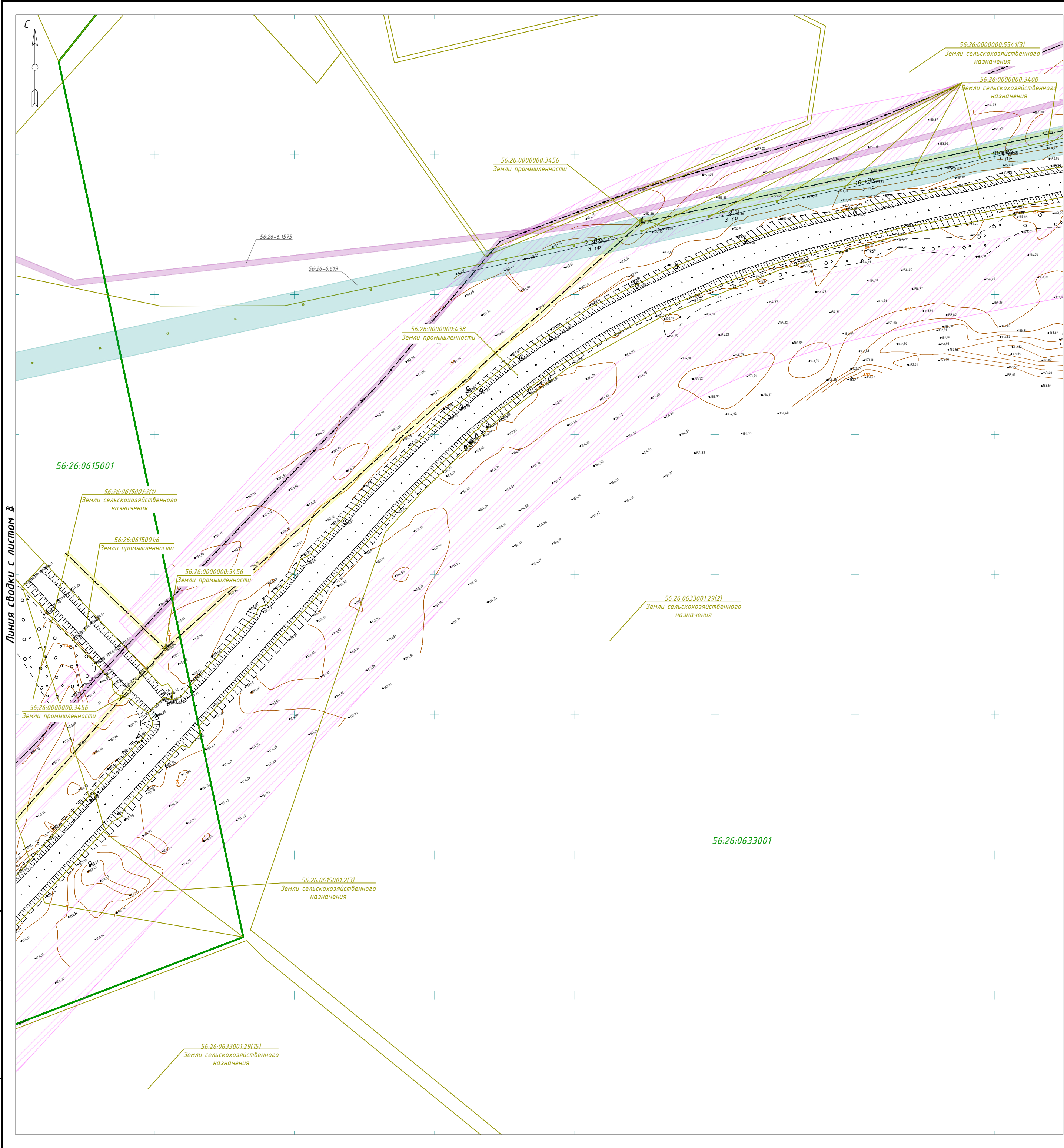


Схема сводки листов

4	5	6	7	8	9
3					10
1	2				11
					12
					13
					14
					15

Линия сводки с листом 3

Линия сводки с листом 6

Примечания:
В границах территории, в отношении которой осуществляется подготовка проекта планировки отсутствуют:

- границы зон существующих охраняемых и режимных объектов;
- границы зон санитарной охраны источников водоснабжения;
- границы прибрежных защитных полос;
- границы зон охраны объектов культурного наследия (памятников истории и культуры) федерального, регионального и местного значения;
- границы санитарно-защитных зон существующих промышленных объектов и производств и (или) их комплексов;
- границы площадей залегания полезных ископаемых;
- границы охранных зон стационарных пунктов наблюдений за состоянием окружающей среды, ее загрязнением;
- границы приаэродромной территории;
- границы охранных зон железных дорог;
- границы санитарных разрывов, установленных от существующих железнодорожных линий и автодорог, а также объектов энергетики;
- границы иных зон с особыми условиями использования территорий в границах подготовки проекта планировки территории, устанавливаемых в соответствии с законодательством Российской Федерации.

Условные обозначения

	- граница кадастрового квартала согласно сведений ЕГРН от 08.10.2021г.
	- номер кадастрового квартала согласно сведений ЕГРН от 08.10.2021г.
	- граница земельного участка согласно сведений ЕГРН от 08.10.2021г.
	- кадастровый номер земельного участка согласно сведений ЕГРН от 08.10.2021г.
	- охранный зона ЛЭП 1-10 кВ
	- охранный зона газопровода
	- охранный зона кабеля связи
	- придорожная полоса существующей дороги
	- номер утвержденной в установленном порядке границы зон с особыми условиями использования территории/размер утвержденной в установленном порядке границы зон с особыми условиями использования территории
	- устанавливаемая придорожная полоса (III кат - 50 м)
	- граница лесного квартала
	- граница лесотаксационного выдела
	- граница сельского поселения
	- граница населенного пункта

							275-21.18.03-ППиМТ			
							Реконструкция автомобильной дороги Каменноозёрное - Медногорск на участке км 85 - Новогафарово (с реконструкцией моста через суходол на км 87+600) в Сараташском районе Оренбургской области			
Изм.	Кол. уч.	Лист	№ док.	Подп.	Дата					
							Документация по планировке территории. Материалы по обоснованию проекта межевания. Графическая часть	Стадия	Лист	Листов
Проверил	Пугарев				10.21			П	5	15
Разработал	Файзуллин				10.21		Чертеж материалов по обоснованию проекта межевания территории	000 "Региональный кадастровый центр"		
							M1:2000			

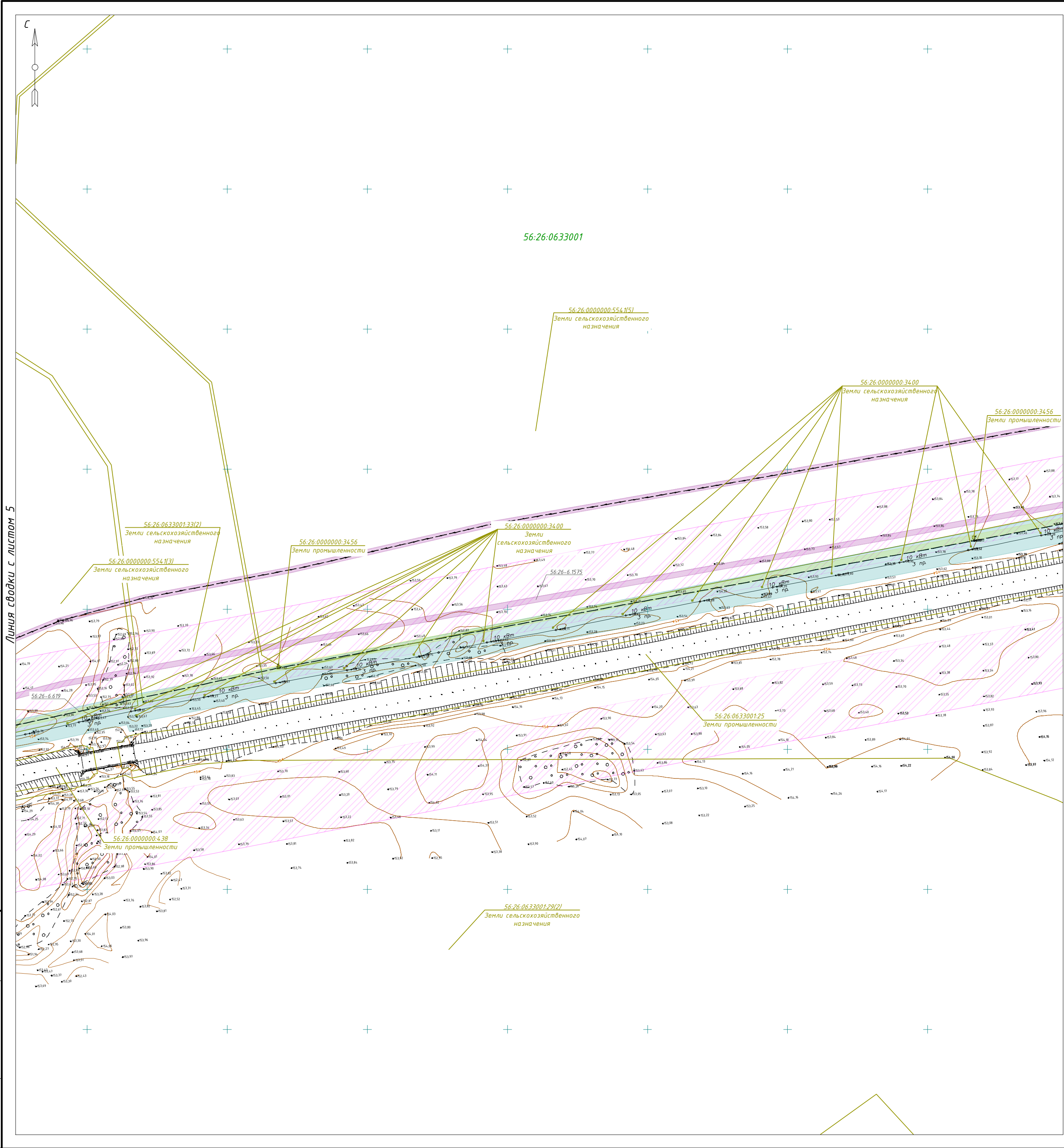


Схема сводки листов

4	5	6	7	8	9
3					10
1	2				11
					12
					13
					14
					15

Линия сводки с листом 5

Линия сводки с листом 7

Примечания:
В границах территории, в отношении которой осуществляется подготовка проекта планировки отсутствуют:

- границы зон существующих охраняемых и режимных объектов;
- границы зон санитарной охраны источников водоснабжения;
- границы прибрежных защитных полос;
- границы зон охраны объектов культурного наследия (памятников истории и культуры) федерального, регионального и местного значения;
- границы санитарно-защитных зон существующих промышленных объектов и производств и (или) их комплексов;
- границы площадей залегания полезных ископаемых;
- границы охранных зон стационарных пунктов наблюдений за состоянием окружающей среды, ее загрязнением;
- границы приаэродромной территории;
- границы охранных зон железных дорог;
- границы санитарных разрывов, установленных от существующих железнодорожных линий и автодорог, а также объектов энергетики;
- границы иных зон с особыми условиями использования территорий в границах подготовки проекта планировки территории, устанавливаемых в соответствии с законодательством Российской Федерации.

Условные обозначения

	- граница кадастрового квартала согласно сведений ЕГРН от 08.10.2021г.
	- номер кадастрового квартала согласно сведений ЕГРН от 08.10.2021г.
	- граница земельного участка согласно сведений ЕГРН от 08.10.2021г.
	- кадастровый номер земельного участка согласно сведений ЕГРН от 08.10.2021г.
	- охранный зона ЛЭП 1-10 кВ
	- охранный зона газопровода
	- охранный зона кабеля связи
	- придорожная полоса существующей дороги
	- номер утвержденной в установленном порядке границы зон с особыми условиями использования территории/размер утвержденной в установленном порядке границы зон с особыми условиями использования территории
	- устанавливаемая придорожная полоса (III кат - 50 м)
	- граница лесного квартала
	- граница лесотаксационного выдела
	- граница сельского поселения
	- граница населенного пункта

							275-21.18.03-ППиМТ			
							Реконструкция автомобильной дороги Каменноозёрное - Медногорск на участке км 85 - Новополярово (с реконструкцией моста через суходол на км 87+600) в Сараташском районе Оренбургской области			
Изм.	Кол. уч.	Лист	№ док.	Подп.	Дата					
Проверил							Документация по планировке территории. Материалы по обоснованию проекта межевания. Графическая часть			
									Стадия	Лист
									П	6
										Листов
										15
Разработал							Чертеж материалов по обоснованию проекта межевания территории			
							М1:2000			
							ООО "Региональный кадастровый центр"			

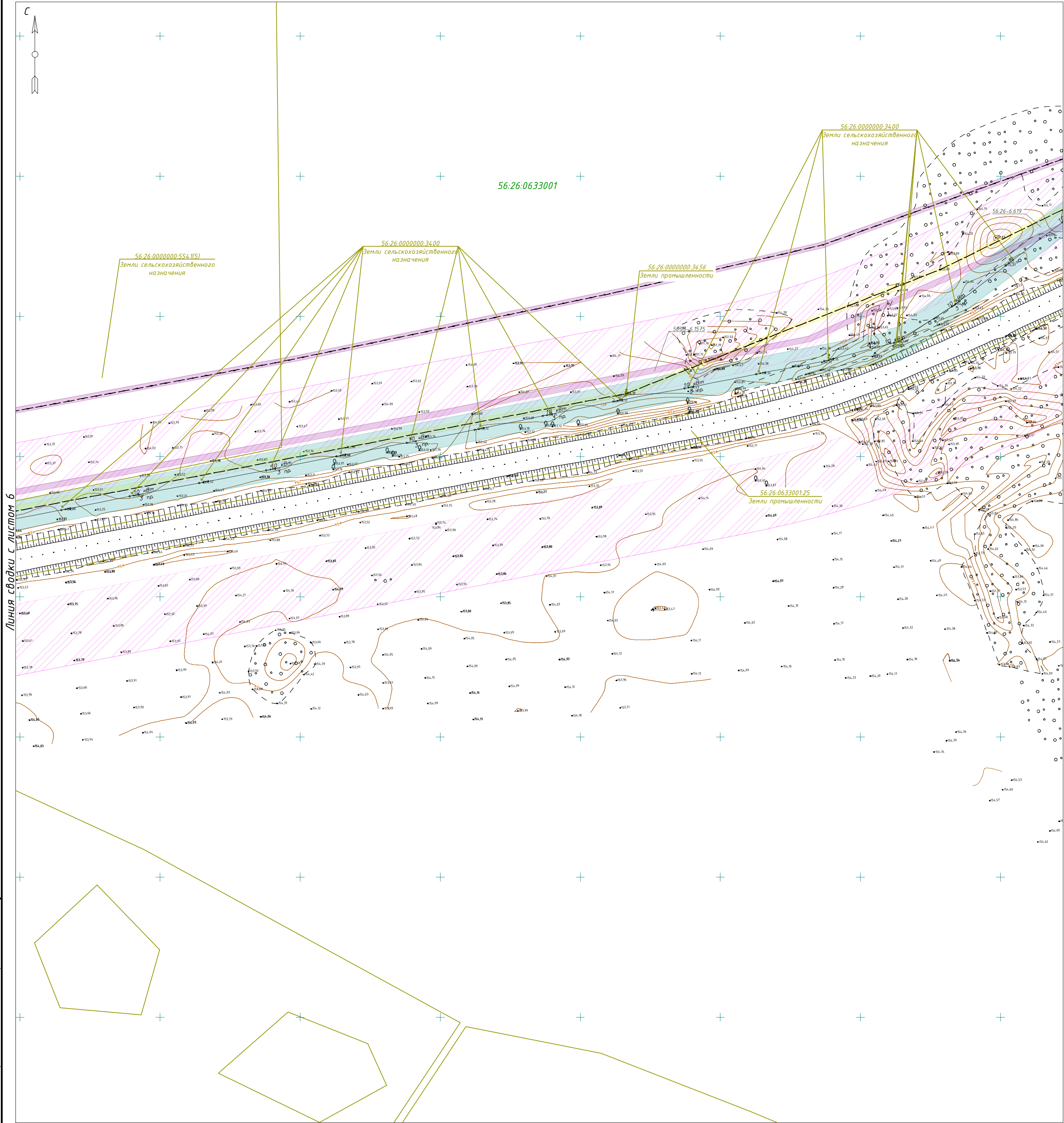


Схема сводки листов

4	5	6	7	8	9
	3				10
1	2				11
					12
					13
					14
					15

Линия сводки с листом 6

Линия сводки с листом 8

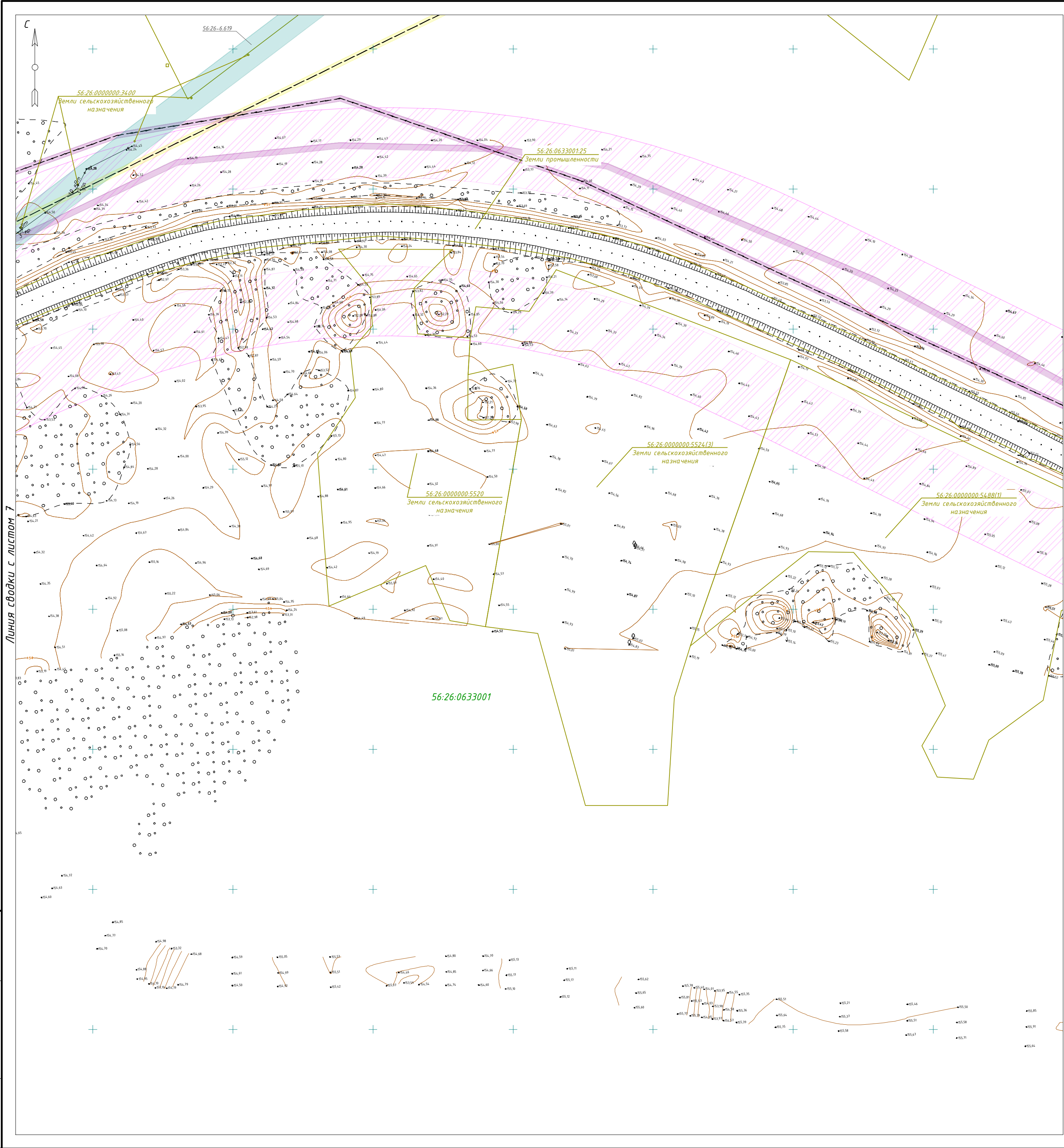
Примечания:
В границах территории, в отношении которой осуществляется подготовка проекта планировки отсутствуют:

- границы зон существующих охраняемых и режимных объектов;
- границы зон санитарной охраны источников водоснабжения;
- границы прибрежных защитных полос;
- границы зон охраны объектов культурного наследия (памятников истории и культуры) федерального, регионального и местного значения;
- границы санитарно-защитных зон существующих промышленных объектов и производств и (или) их комплексов;
- границы площадей залегания полезных ископаемых;
- границы охранных зон стационарных пунктов наблюдений за состоянием окружающей среды, ее загрязнением;
- границы приаэродромной территории;
- границы охранных зон железных дорог;
- границы санитарных разрывов, установленных от существующих железнодорожных линий и автодорог, а также объектов энергетики;
- границы иных зон с особыми условиями использования территорий в границах подготовки проекта планировки территории, устанавливаемых в соответствии с законодательством Российской Федерации.

Условные обозначения

	- граница кадастрового квартала согласно сведений ЕГРН от 08.10.2021г.
	- номер кадастрового квартала согласно сведений ЕГРН от 08.10.2021г.
	- граница земельного участка согласно сведений ЕГРН от 08.10.2021г.
	- кадастровый номер земельного участка согласно сведений ЕГРН от 08.10.2021г.
	- охранный зона ЛЭП 1-10 кВ
	- охранный зона газопровода
	- охранный зона кабеля связи
	- придорожная полоса существующей дороги
	- номер утвержденной в установленном порядке границы зон с особыми условиями использования территории/размер утвержденной в установленном порядке границы зон с особыми условиями использования территории
	- устанавливаемая придорожная полоса (III кат - 50 м)
	- граница лесного квартала
	- граница лесотаксационного выдела
	- граница сельского поселения
	- граница населенного пункта

							275-21.18.03-ППиМТ			
							Реконструкция автомобильной дороги Каменноозёрное - Медногорск на участке км 85 - Новогафарово (с реконструкцией моста через суходол на км 87+600) в Саракташском районе Оренбургской области			
Изм.	Кол. уч.	Лист	№ док.	Подп.	Дата					
							Документация по планировке территории. Материалы по обоснованию проекта межевания. Графическая часть	Стадия	Лист	Листов
Проверил	Пугарев				10.21			П	7	15
							Чертеж материалов по обоснованию проекта межевания территории	000 "Региональный кадастровый центр"		
Разработал	Файзуллин				10.21		М1:2000			



С

Схема сводки листов

456789

3

12

101112131415

Линия сводки с листом 7

Линия сводки с листом 9

Примечания:
В границах территории, в отношении которой осуществляется подготовка проекта планировки отсутствуют:

- границы зон существующих охраняемых и режимных объектов;
- границы зон санитарной охраны источников водоснабжения;
- границы прибрежных защитных полос;
- границы зон охраны объектов культурного наследия (памятников истории и культуры) федерального, регионального и местного значения;
- границы санитарно-защитных зон существующих промышленных объектов и производств и (или) их комплексов;
- границы площадей залегания полезных ископаемых;
- границы охранных зон стационарных пунктов наблюдений за состоянием окружающей среды, ее загрязнением;
- границы приаэродромной территории;
- границы охранных зон железных дорог;
- границы санитарных разрывов, установленных от существующих железнодорожных линий и автодорог, а также объектов энергетики;
- границы иных зон с особыми условиями использования территорий в границах подготовки проекта планировки территории, устанавливаемых в соответствии с законодательством Российской Федерации.

Условные обозначения

	- граница кадастрового квартала согласно сведений ЕГРН от 08.10.2021г.
	- номер кадастрового квартала согласно сведений ЕГРН от 08.10.2021г.
	- граница земельного участка согласно сведений ЕГРН от 08.10.2021г.
	- кадастровый номер земельного участка согласно сведений ЕГРН от 08.10.2021г.
	- охранный зона ЛЭП 1-10 кВ
	- охранный зона газопровода
	- охранный зона кабеля связи
	- придорожная полоса существующей дороги
	- номер утвержденной в установленном порядке границы зон с особыми условиями использования территории/размер утвержденной в установленном порядке границы зон с особыми условиями использования территории
	- устанавливаемая придорожная полоса (III кат - 50 м)
	- граница лесного квартала
	- граница лесотаксационного выдела
	- граница сельского поселения
	- граница населенного пункта

						275-21.18.03-ППиМТ			
						Реконструкция автомобильной дороги Каменнозёрное - Медногорск на участке км 85 - Новогафарово (с реконструкцией моста через суходол на км 87+600) в Сараташском районе Оренбургской области			
Изм.	Кол. уч.	Лист	№ док.	Подп.	Дата		Стадия	Лист	Листов
Проверил	Пугарев				10.21		П	8	15
Разработал	Файзуллин				10.21		Чертеж материалов по обоснованию проекта межевания территории		
							М1:2000		
							ООО "Региональный кадастровый центр"		



Линия сводки с листом 10

С

Схема сводки листов

4

5

6

7

8

9

10

11

12

13

14

15

1

2

3

Примечания:
В границах территории, в отношении которой осуществляется подготовка проекта планировки отсутствуют:

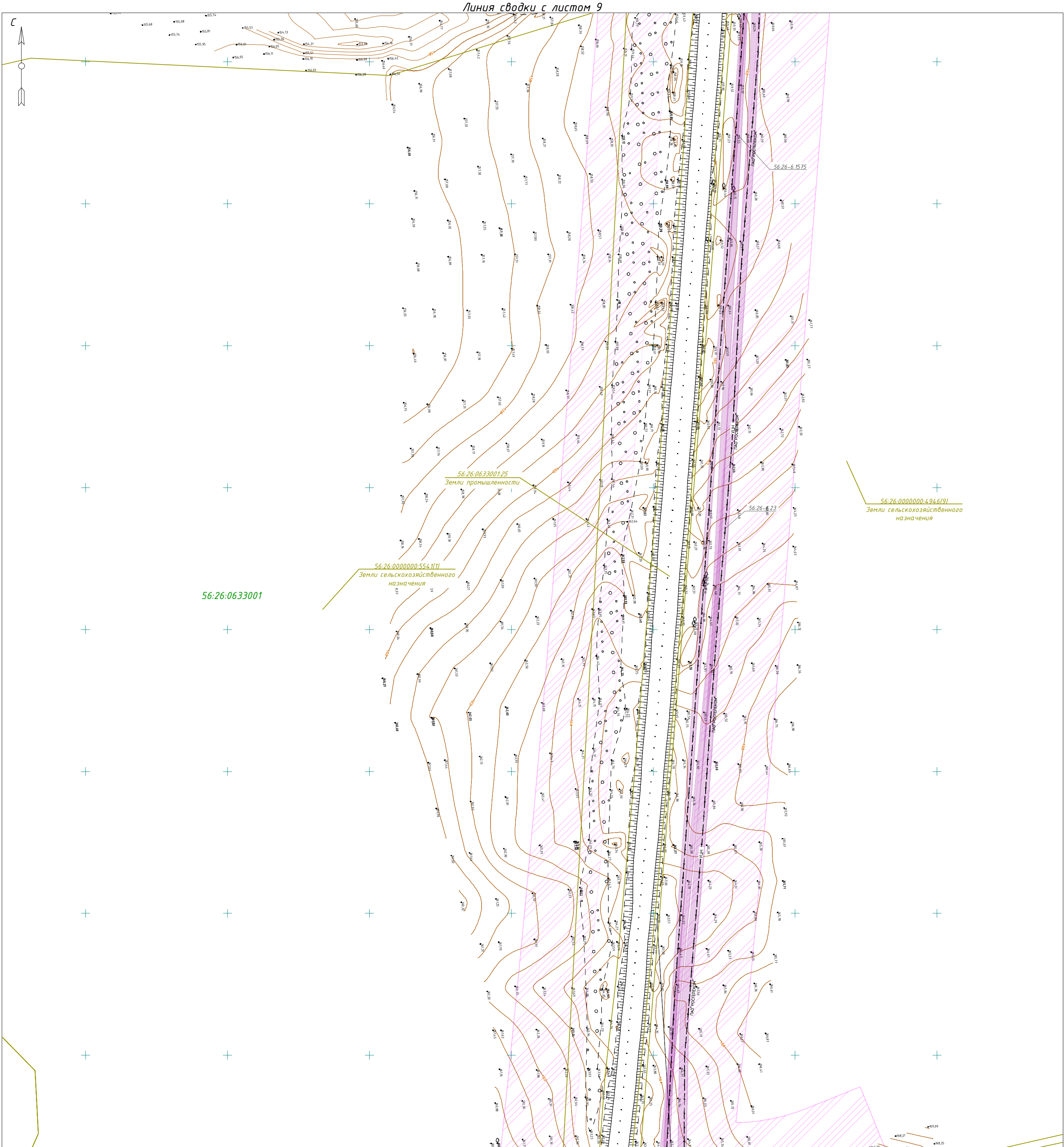
- границы зон существующих охраняемых и режимных объектов;
- границы зон санитарной охраны источников водоснабжения;
- границы прибрежных защитных полос;
- границы зон охраны объектов культурного наследия (памятников истории и культуры) федерального, регионального и местного значения;
- границы санитарно-защитных зон существующих промышленных объектов и производств и (или) их комплексов;
- границы площадей залегания полезных ископаемых;
- границы охранных зон стационарных пунктов наблюдений за состоянием окружающей среды, ее загрязнением;
- границы приаздромной территории;
- границы охранных зон железных дорог;
- границы санитарных разрывов, установленных от существующих железнодорожных линий и автодорог, а также объектов энергетики;
- границы иных зон с особыми условиями использования территорий в границах подготовки проекта планировки территории, устанавливаемых в соответствии с законодательством Российской Федерации.

Условные обозначения

<div></div>	- граница кадастрового квартала согласно сведений ЕГРН от 08.10.2021г.
<div>00:00:0000000</div>	- номер кадастрового квартала согласно сведений ЕГРН от 08.10.2021г.
<div></div>	- граница земельного участка согласно сведений ЕГРН от 08.10.2021г.
<div>00:00:0000000-0</div>	- кадастровый номер земельного участка согласно сведений ЕГРН от 08.10.2021г.
<div></div>	- охранный зона ЛЭП 1-10 кВ
<div></div>	- охранный зона газопровода
<div></div>	- охранный зона кабеля связи
<div></div>	- придорожная полоса существующей дороги
<div>00.00.00.00 00</div>	- номер утвержденной в установленном порядке границы зон с особыми условиями использования территории/размер утвержденной в установленном порядке границы зон с особыми условиями использования территории
<div></div>	- устанавливаемая придорожная полоса (III кат - 50 м)
<div></div>	- граница лесного квартала
<div>.....</div>	- граница лесотаксационного выдела
<div></div>	- граница сельского поселения
<div></div>	- граница населенного пункта

						275-21.18.03-ППиМТ			
						Реконструкция автомобильной дороги Каменноозёрное - Медногорск на участке км 85 - Новофафорово (с реконструкцией моста через суходол на км 87+600) в Сараташском районе Оренбургской области			
Изм.	Кол. уч.	Лист	№ док.	Подп.	Дата	Документация по планировке территории. Материалы по обоснованию проекта межевания. Графическая часть	Стадия	Лист	Листов
Проверил		Пигарев			10.21	Чертеж материалов по обоснованию проекта межевания территории М1:2000	П	9	15
Разработал		Файзуллин			10.21				

000 "Региональный кадастровый центр"



С

Схема сводки листов

4

5

6

7

8

9

10

11

12

13

14

15

1

2

3

Примечания:
В границах территории, в отношении которой осуществляется подготовка проекта планировки отсутствуют:

- границы зон существующих охраняемых и режимных объектов;
- границы зон санитарной охраны источников водоснабжения;
- границы прибрежных защитных полос;
- границы зон охраны объектов культурного наследия (памятников истории и культуры) федерального, регионального и местного значения;
- границы санитарно-защитных зон существующих промышленных объектов и производств и (или) их комплексов;
- границы площадей залегания полезных ископаемых;
- границы охранных зон стационарных пунктов наблюдений за состоянием окружающей среды, ее загрязнением;
- границы приаэродромной территории;
- границы охранных зон железных дорог;
- границы санитарных разрывов, установленных от существующих железнодорожных линий и автодорог, а также объектов энергетики;
- границы иных зон с особыми условиями использования территорий в границах подготовки проекта планировки территории, устанавливаемых в соответствии с законодательством Российской Федерации.

Условные обозначения

<div></div>	- граница кадастрового квартала согласно сведений ЕГРН от 08.10.2021г.
<div>00:00:0000000</div>	- номер кадастрового квартала согласно сведений ЕГРН от 08.10.2021г.
<div></div>	- граница земельного участка согласно сведений ЕГРН от 08.10.2021г.
<div>00:00:0000000.0</div>	- кадастровый номер земельного участка согласно сведений ЕГРН от 08.10.2021г.
<div></div>	- охранный зона ЛЭП 1-10 кВ
<div></div>	- охранный зона газопровода
<div></div>	- охранный зона кабеля связи
<div></div>	- придорожная полоса существующей дороги
<div>00.00.00.00.00</div>	- номер утвержденной в установленном порядке границы зон с особыми условиями использования территории/размер утвержденной в установленном порядке границы зон с особыми условиями использования территории
<div></div>	- устанавливаемая придорожная полоса (III кат - 50 м)
<div></div>	- граница лесного квартала
<div>.....</div>	- граница лесотаксационного выдела
<div></div>	- граница сельского поселения
<div></div>	- граница населенного пункта

							275-21.18.03-ППиМТ
							Реконструкция автомобильной дороги Каменноозёрное - Медногорск на участке км 85 - Новогафарово (с реконструкцией моста через суходол на км 87+600) в Сараташском районе Оренбургской области
Изм.	Кол. уч.	Лист	№ док.	Подп.	Дата		
Проверил				Пигарев	10.21	Документация по планировке территории. Материалы по обоснованию проекта межевания. Графическая часть	Стадия П
Разработал				Файзуллин	10.21	Чертеж материалов по обоснованию проекта межевания территории	Лист 10
						М1:2000	Листов 15
							ООО "Региональный кадастровый центр"



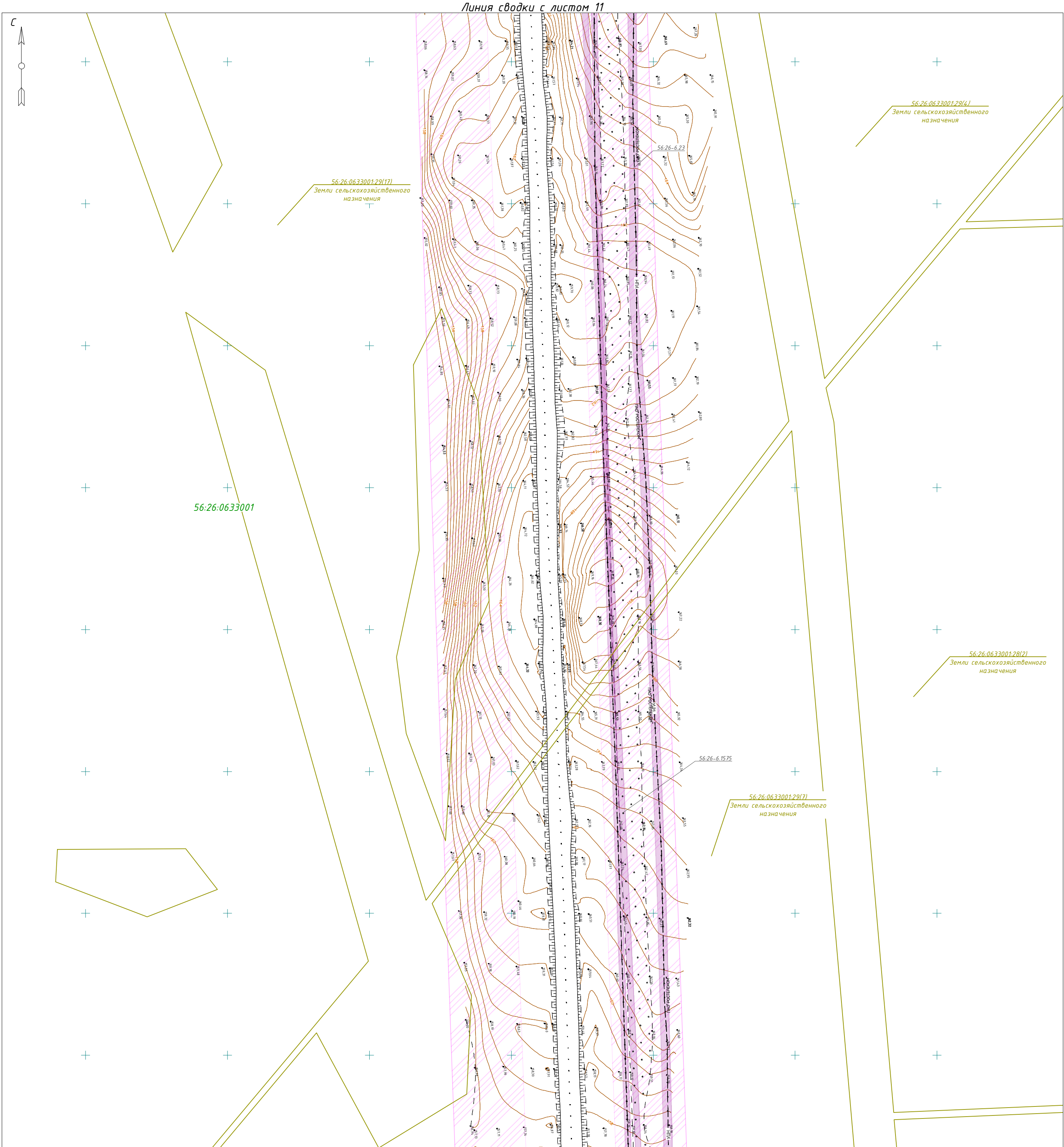
 Министерство образования и науки
 Республики Казахстан
 Астана
 2020

стов

		4	5	6	7	8	9
		3					10
	2						11
1							12
							13
							14
							15

						Условные обозначения		
						- граница кадастрового квартала согласно сведений ЕГРН от 08.10.2021г.		
						- номер кадастрового квартала согласно сведений ЕГРН от 08.10.2021г.		
						- граница земельного участка согласно сведений ЕГРН от 08.10.2021г.		
						- кадастровый номер земельного участка согласно сведений ЕГРН от 08.10.2021г.		
						- охранный зона ЛЭП 1-10 кВ		
						- охранный зона газопровода		
						- охранный зона кабеля связи		
						- придорожная полоса существующей дороги		
						- номер утвержденной в установленном порядке границы зон с особыми условиями использования территории/разм. утвержденной в установленном порядке границы зон с особыми условиями использования территорий		
						- устанавливаемая придорожная полоса (III кат - 50 м)		
						- граница лесного квартала		
						- граница лесотаксационного выдела		
						- граница сельского поселения		
						- граница населенного пункта		
						275-21.18.03-ППУМТ		
						Реконструкция автомобильной дороги Каменноозёрное – Медногорск на участке км Новоафарово (с реконструкцией моста через суходол на км 87+600) в Саратовской области Оренбургской области		
Изм.	Кол. уч.	Лист	№ док.	Подп.	Дата			
Проверил	Пигарев		10.21			Документация по планировке территории. Материалы по обоснованию проекта межевания. Графическая часть		
						Стадия	Лист	Листов
						П	11	15
Разработал	Файзуллин		10.21			Чертеж материалов по обоснованию проекта межевания территории		
						000 "Региональный кадастровый центр"		
						М1:2000		

Инв.№ подл.	Подп. и дата	Взам. инв. №



С

Схема сводки листов

4

5

6

7

8

9

10

11

12

13

14

15

1

2

3

Примечания:
В границах территории, в отношении которой осуществляется подготовка проекта планировки отсутствуют:

- границы зон существующих охраняемых и режимных объектов;
- границы зон санитарной охраны источников водоснабжения;
- границы прибрежных защитных полос;
- границы зон охраны объектов культурного наследия (памятников истории и культуры) федерального, регионального и местного значения;
- границы санитарно-защитных зон существующих промышленных объектов и производств и (или) их комплексов;
- границы площадей залегания полезных ископаемых;
- границы охранных зон стационарных пунктов наблюдений за состоянием окружающей среды, ее загрязнением;
- границы приаэродромной территории;
- границы охранных зон железных дорог;
- границы санитарных разрывов, установленных от существующих железнодорожных линий и автодорог, а также объектов энергетики;
- границы иных зон с особыми условиями использования территорий в границах подготовки проекта планировки территории, устанавливаемых в соответствии с законодательством Российской Федерации.

Условные обозначения

<div></div>	- граница кадастрового квартала согласно сведений ЕГРН от 08.10.2021г.
<div>00:00:0000000</div>	- номер кадастрового квартала согласно сведений ЕГРН от 08.10.2021г.
<div></div>	- граница земельного участка согласно сведений ЕГРН от 08.10.2021г.
<div>00:00:0000000.0</div>	- кадастровый номер земельного участка согласно сведений ЕГРН от 08.10.2021г.
<div></div>	- охранный зона ЛЭП 1-10 кВ
<div></div>	- охранный зона газопровода
<div></div>	- охранный зона кабеля связи
<div></div>	- придорожная полоса существующей дороги
<div>00.00.00.00 00</div>	- номер утвержденной в установленном порядке границы зон с особыми условиями использования территории/размер утвержденной в установленном порядке границы зон с особыми условиями использования территории
<div></div>	- устанавливаемая придорожная полоса (III кат - 50 м)
<div></div>	- граница лесного квартала
<div>.....</div>	- граница лесотаксационного выдела
<div></div>	- граница сельского поселения
<div></div>	- граница населенного пункта

							275-21.18.03-ППиМТ
							Реконструкция автомобильной дороги Каменноозёрное - Медногорск на участке км 85 - Новогафарово (с реконструкцией моста через суходол на км 87+600) в Сараташском районе Оренбургской области
Изм.	Кол. уч.	Лист	№ док.	Подп.	Дата		
Проверил	Пугарев				10.21	Документация по планировке территории. Материалы по обоснованию проекта межевания. Графическая часть	Стадия П
Разработал	Файзуллин				10.21	Чертеж материалов по обоснованию проекта межевания территории	Лист 12
						М1:2000	Листов 15
							ООО "Региональный кадастровый центр"



С

Схема сводки листов

4

5

6

7

8

9

10

11

12

13

14

15

1

2

3

Примечания:
В границах территории, в отношении которой осуществляется подготовка проекта планировки отсутствуют:

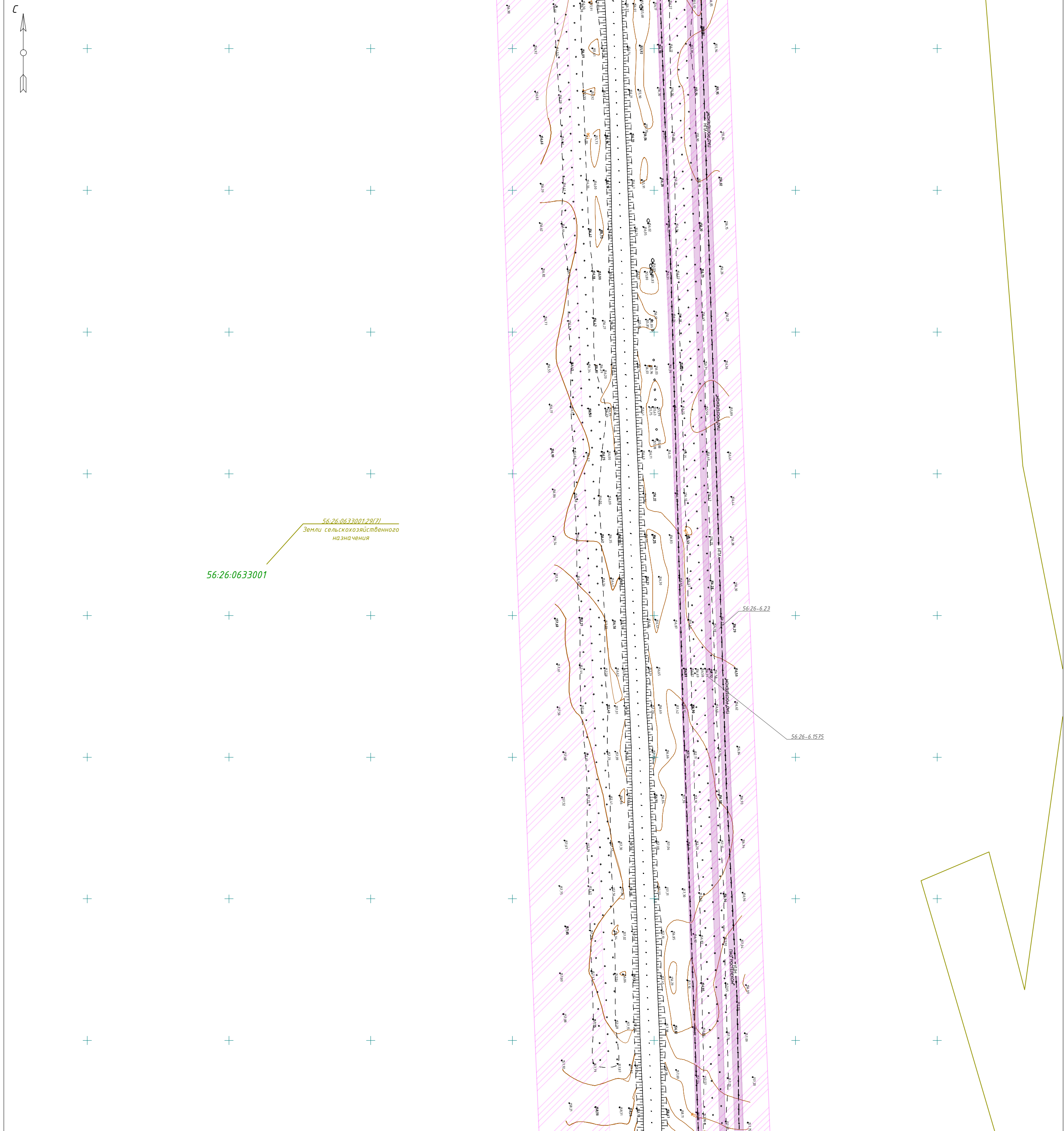
- границы зон существующих охраняемых и режимных объектов;
- границы зон санитарной охраны источников водоснабжения;
- границы прибрежных защитных полос;
- границы зон охраны объектов культурного наследия (памятников истории и культуры) федерального, регионального и местного значения;
- границы санитарно-защитных зон существующих промышленных объектов и производств и (или) их комплексов;
- границы площадей залегания полезных ископаемых;
- границы охранных зон стационарных пунктов наблюдений за состоянием окружающей среды, ее загрязнением;
- границы приаэродромной территории;
- границы охранных зон железных дорог;
- границы санитарных разрывов, установленных от существующих железнодорожных линий и автодорог, а также объектов энергетики;
- границы иных зон с особыми условиями использования территорий в границах подготовки проекта планировки территории, устанавливаемых в соответствии с законодательством Российской Федерации.

Условные обозначения

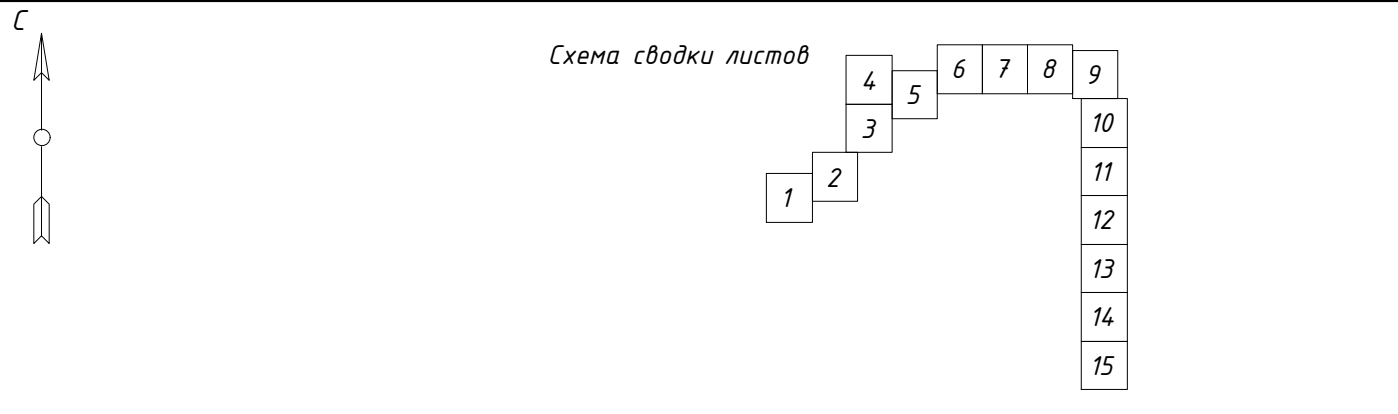
<div></div>	- граница кадастрового квартала согласно сведений ЕГРН от 08.10.2021г.
<div>00:00:0000000</div>	- номер кадастрового квартала согласно сведений ЕГРН от 08.10.2021г.
<div></div>	- граница земельного участка согласно сведений ЕГРН от 08.10.2021г.
<div>00:00:0000000.0</div>	- кадастровый номер земельного участка согласно сведений ЕГРН от 08.10.2021г.
<div></div>	- охранный зона ЛЭП 1-10 кВ
<div></div>	- охранный зона газопровода
<div></div>	- охранный зона кабеля связи
<div></div>	- придорожная полоса существующей дороги
<div>00.00.00.00 00</div>	- номер утвержденной в установленном порядке границы зон с особыми условиями использования территории/размер утвержденной в установленном порядке границы зон с особыми условиями использования территории
<div></div>	- устанавливаемая придорожная полоса (III кат - 50 м)
<div></div>	- граница лесного квартала
<div>.....</div>	- граница лесотаксационного выдела
<div></div>	- граница сельского поселения
<div></div>	- граница населенного пункта

							275-21.18.03-ППиМТ					
							Реконструкция автомобильной дороги Каменноозёрное - Медногорск на участке км 85 - Новогафарово (с реконструкцией моста через суходол на км 87+600) в Сараташском районе Оренбургской области					
Изм.	Кол. уч.	Лист	№ док.	Подп.	Дата							
							Документация по планировке территории. Материалы по обоснованию проекта межевания. Графическая часть			Стадия	Лист	Листов
Проверил		Пигарев			10.21					П	13	15
							Чертеж материалов по обоснованию проекта межевания территории			000 "Региональный кадастровый центр"		
Разработал		Файзуллин			10.21		М1:2000					

Линия сводки с листом 13



Линия сводки с листом 15



Примечания:
В границах территории, в отношении которой осуществляется подготовка проекта планировки отсутствуют:

- границы зон существующих охраняемых и режимных объектов;
- границы зон санитарной охраны источников водоснабжения;
- границы прибрежных защитных полос;
- границы зон охраны объектов культурного наследия (памятников истории и культуры) федерального, регионального и местного значения;
- границы санитарно-защитных зон существующих промышленных объектов и производств и (или) их комплексов;
- границы площадей залегания полезных ископаемых;
- границы охранных зон стационарных пунктов наблюдений за состоянием окружающей среды, ее загрязнением;
- границы приаэродромной территории;
- границы охранных зон железных дорог;
- границы санитарных разрывов, установленных от существующих железнодорожных линий и автодорог, а также объектов энергетики;
- границы иных зон с особыми условиями использования территорий в границах подготовки проекта планировки территории, устанавливаемых в соответствии с законодательством Российской Федерации.

Условные обозначения

	- граница кадастрового квартала согласно сведений ЕГРН от 08.10.2021г.
	- номер кадастрового квартала согласно сведений ЕГРН от 08.10.2021г.
	- граница земельного участка согласно сведений ЕГРН от 08.10.2021г.
	- кадастровый номер земельного участка согласно сведений ЕГРН от 08.10.2021г.
	- охранный зона ЛЭП 1-10 кВ
	- охранный зона газопровода
	- охранный зона кабеля связи
	- придорожная полоса существующей дороги
	- номер утвержденной в установленном порядке границы зон с особыми условиями использования территории/размер утвержденной в установленном порядке границы зон с особыми условиями использования территории
	- устанавливаемая придорожная полоса (III кат - 50 м)
	- граница лесного квартала
	- граница лесотаксационного выдела
	- граница сельского поселения
	- граница населенного пункта

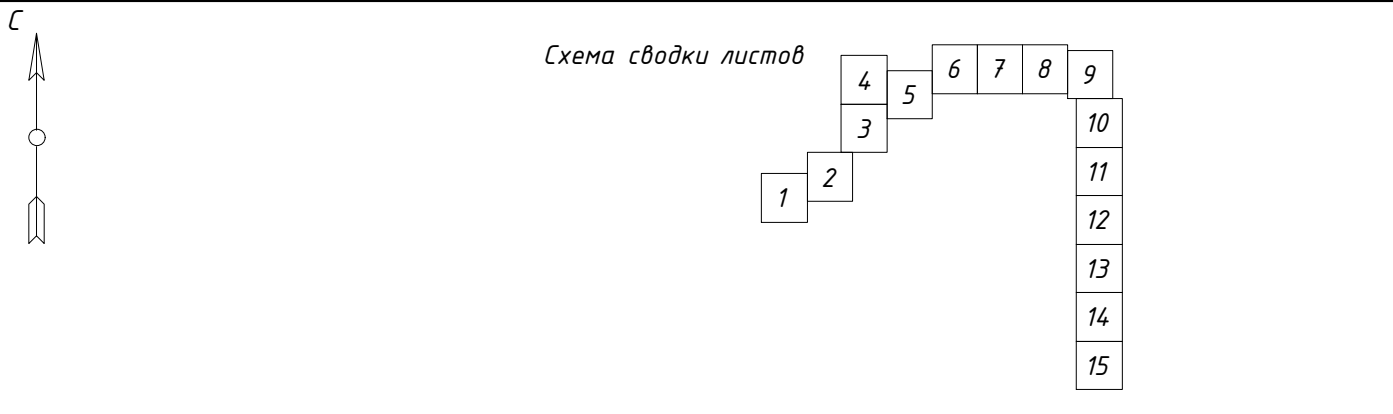
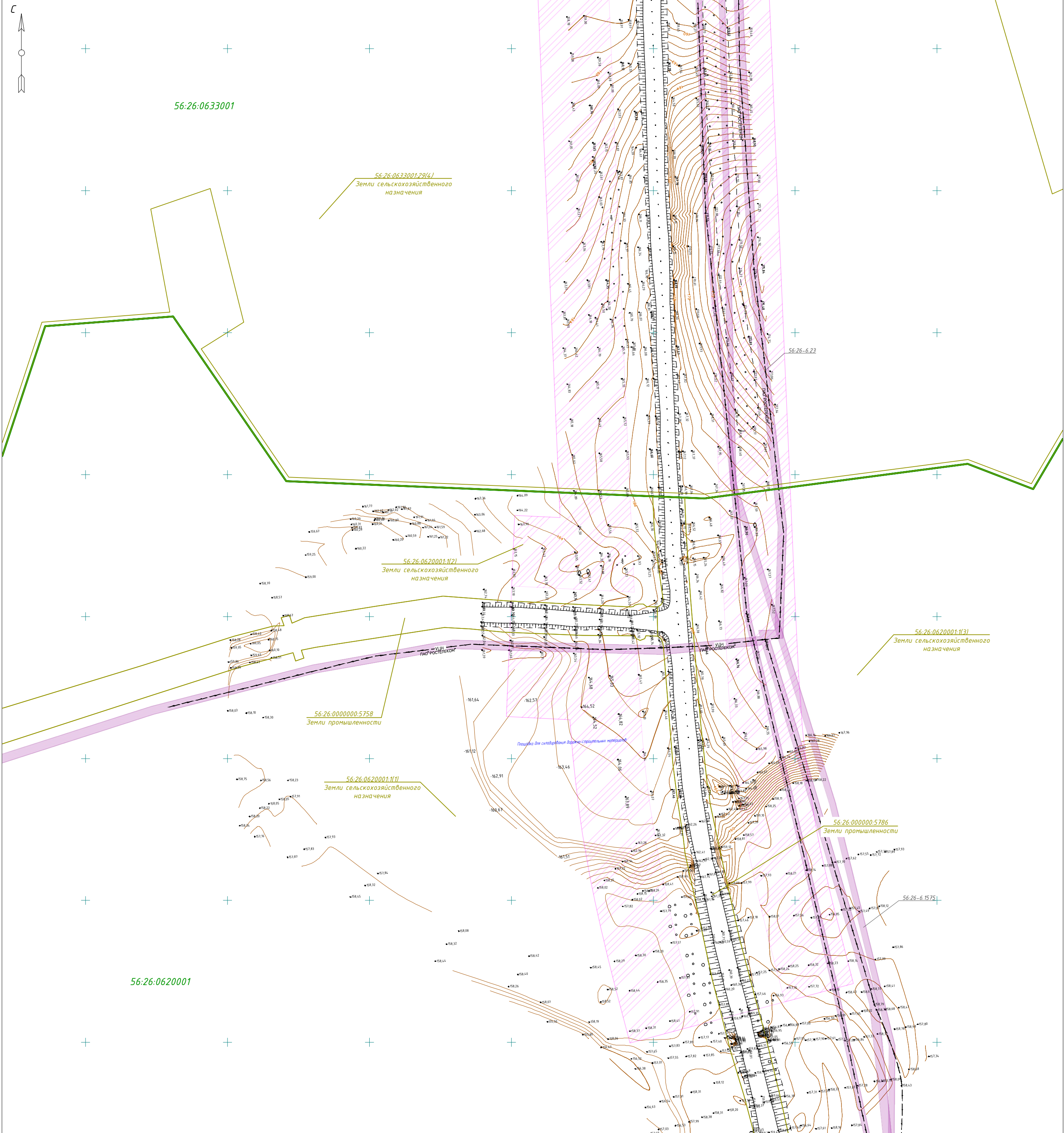
275-21.18.03-ППиМТ					
Реконструкция автомобильной дороги Каменноозёрное - Медногорск на участке км 85 - Новогафарово (с реконструкцией моста через суходол на км 87+600) в Сараташском районе Оренбургской области					
Изм.	Кол. уч.	Лист	№ док.	Подп.	Дата
Проверил	Пигарев		10.21		
Разработал	Файзуллин		10.21		

Документация по планировке территории.
Материалы по обоснованию проекта межевания.
Графическая часть

Чертёж материалов по обоснованию
проекта межевания территории

М1:2000

Стадия	Лист	Листов
П	14	15
ООО "Региональный кадастровый центр"		



Примечания:
В границах территории, в отношении которой осуществляется подготовка проекта планировки отсутствуют:

- границы зон существующих охраняемых и режимных объектов;
- границы зон санитарной охраны источников водоснабжения;
- границы прибрежных защитных полос;
- границы зон охраны объектов культурного наследия (памятников истории и культуры) федерального, регионального и местного значения;
- границы санитарно-защитных зон существующих промышленных объектов и производств и (или) их комплексов;
- границы площадей залегания полезных ископаемых;
- границы охранных зон стационарных пунктов наблюдений за состоянием окружающей среды, ее загрязнением;
- границы приаэродромной территории;
- границы охранных зон железных дорог;
- границы санитарных разрывов, установленных от существующих железнодорожных линий и автодорог, а также объектов энергетики;
- границы иных зон с особыми условиями использования территорий в границах подготовки проекта планировки территории, устанавливаемых в соответствии с законодательством Российской Федерации.

Условные обозначения

	- граница кадастрового квартала согласно сведений ЕГРН от 08.10.2021г.
	- номер кадастрового квартала согласно сведений ЕГРН от 08.10.2021г.
	- граница земельного участка согласно сведений ЕГРН от 08.10.2021г.
	- кадастровый номер земельного участка согласно сведений ЕГРН от 08.10.2021г.
	- охранный зона ЛЭП 1-10 кВ
	- охранный зона газопровода
	- охранный зона кабеля связи
	- придорожная полоса существующей дороги
	- номер утвержденной в установленном порядке границы зон с особыми условиями использования территории/размер утвержденной в установленном порядке границы зон с особыми условиями использования территории
	- устанавливаемая придорожная полоса (III кат - 50 м)
	- граница лесного квартала
	- граница лесотаксационного выдела
	- граница сельского поселения
	- граница населенного пункта

						275-21.18.03-ППиМТ			
						Реконструкция автомобильной дороги Каменноозёрное - Медногорск на участке км 85 - Новоофарово (с реконструкцией моста через суходол на км 87+600) в Сараташском районе Оренбургской области			
Изм.	Кол. уч.	Лист	№ док.	Подп.	Дата		Стадия	Лист	Листов
Проверил		Пигарев			10.21	Документация по планировке территории. Материалы по обоснованию проекта межевания. Графическая часть	П	15	15
Разработал		Файзуллин			10.21	Чертеж материалов по обоснованию проекта межевания территории	000 "Региональный кадастровый центр"		
							М1:2000		